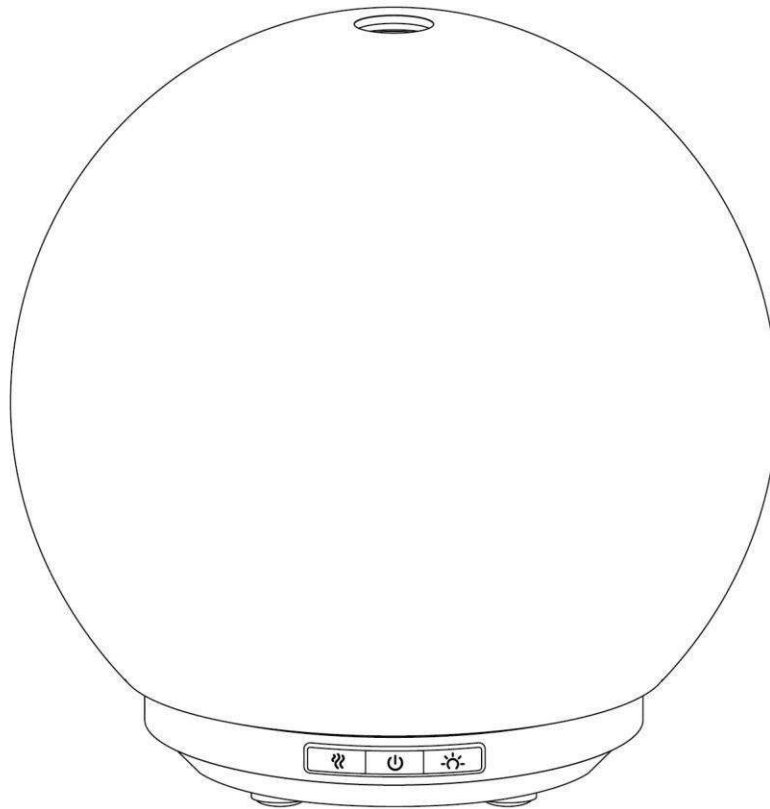




3D Glass Diffuser From Aroma Outfitters.



Please carefully read this manual and keep it in a safe place.

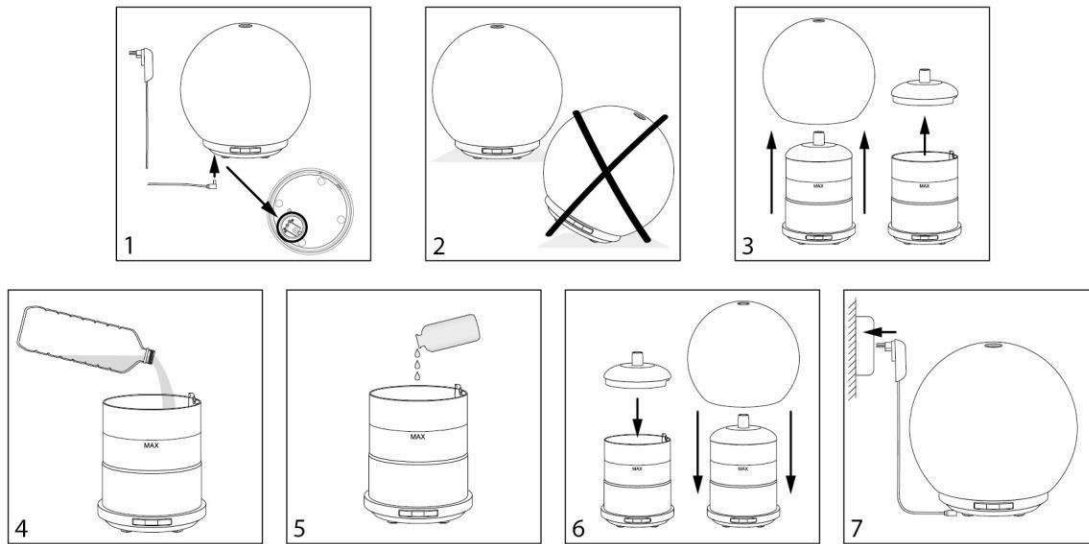
Be careful while handling the diffuser, the glass cover is fragile and is not attached to the plastic base.
It is therefore necessary to hold the plastic base with one hand and to keep the glass cover in the other.

- This appliance can be used by children aged from 8 years and above and persons with reduced physical, sensory or mental capabilities or lack of experience and knowledge if they have been given supervision or instruction concerning use of the appliance in a safe way and understand the hazards involved. Children should not play with the appliance. Cleaning and user maintenance should not be made by children without supervision.
- Only to be used for ambiance diffusion purpose, do not inhale.
- Use in an environment between 50°F and 85°F (= 10°C and 30°C).
- The appliance is only to be used with the power unit supply provided with the appliance.
- For optimal maintenance, **use mineral water** (bottled or tap water).
- Do not exceed the **maximum water level (200 ml)**.
- Always pour the water before adding essential oils.
- Do not use essential oils without water.
- The appliance is only to be used with the recommended vaporizing medium. The use of other substances may give rise to a toxic or fire risk.
- Continuous use of the diffuser may, in the long term, damage the product and shorten its lifespan.
- Unplug the diffuser before any manipulation such as cleaning or filling (for example). Empty the tank when the appliance is not in use.
- Do not remove the lid or cover the diffuser when the appliance is in use.
- Frequently change the water in the tank to avoid any build up that may damage the appliance.
- Clean the water tank every week. Do not use chemical products (such as acids, alkaline, etc.) or any corrosive detergents to clean the appliance.
- Do not immerse.
- In case of water infiltrations into the appliance, unplug the diffuser immediately and leave it to dry for at least 3 days before reusing it.

Arroma Outfitters is not responsible for damages caused by wrong use of device.

PRECAUTIONS FOR USE

1. Insert the adaptor's connector into the DC jack input at the back of the base of the diffuser.
2. Place the diffuser on a flat and stable surface and away from the edge.
3. Remove the diffuser's outer and inner cover.
4. Pour **mineral water** (bottled or tap water) into the water tank up to the maximum level indicated (200ml).
5. Add a few drops of essential oils (3-6 drops) or home fragrances (3-7drops) to the watertank.
6. Replace the inner cover and the outer cover on the diffuser.
7. Plug the adaptor into the appropriate outlet.



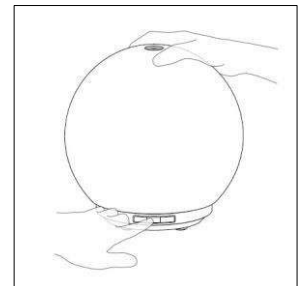
How to Operate

ON/OFF button – Middle button:

1. Press the ON/OFF button once to turn on the device and start the continuous diffusion (highest mist volume diffusion: 30 ml/h)
2. Press twice to operate the diffuser for 60 minutes. After these 60 minutes, it will stop automatically.
3. Press a third time to start the cyclic diffusion. The device will operate for 30 seconds and stop for 30 seconds during 120 minutes. After that, the device will automatically stop.
4. Press a fourth time on the ON/OFF button to switch completely the diffuser OFF.

Light button – Right button:

1. Press once to start the color changing ambiance.
2. Press twice to select the color ambiance of your choice
3. Press a third time to turn off the lights.



If you want to use the device as a lamp (and no diffusion) press on the Light button and do not press on the ON/OFF button.

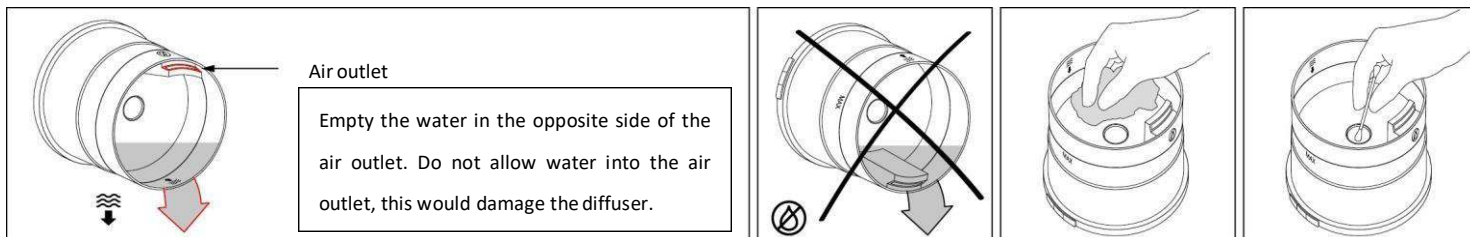
Mist volume – Left button:

1. Press once to get the middle mist volume diffusion (22 ml/hour)
2. Press a second time to get the lowest mist volume diffusion (15ml/hour)
3. Press a third time to get the highest mist volume diffusion (30 ml/hour)

When the water level in the tank is too low or at zero, the diffuser stops automatically. To go back to normal operation, top off the water up by following the « Precautions for use » steps.

MAINTENANCE

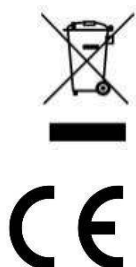
You are advised to change the water frequently in the tank and clean the diffuser once or twice a week, particularly if you want to change the fragrance to be diffused.



1. Turn the appliance off and unplug it.
2. Remove the covers and empty the water on the opposite side of the air outlet. Do not empty the water in the air outlet, this can damage the diffuser.
3. Clean the diffuser water tank using a soft damp cloth. If needed, use a little white vinegar strongly diluted. Do not use corrosive detergents. Carefully rub the ceramic disc with a cotton bud being careful not to scratch it.

TECHINAL SPECIFICATIONS

- Input power supply : AC 100-240V, 50/60Hz
- Output power supply : DC24V 500mA
- Ceramic disc lifespan: +/- 3000hours
- Tank capacity: 200 ml
- Dimensions (approx) : Ø 15.3 cm x H 15 cm
Recommended for a surface of: 30 m²



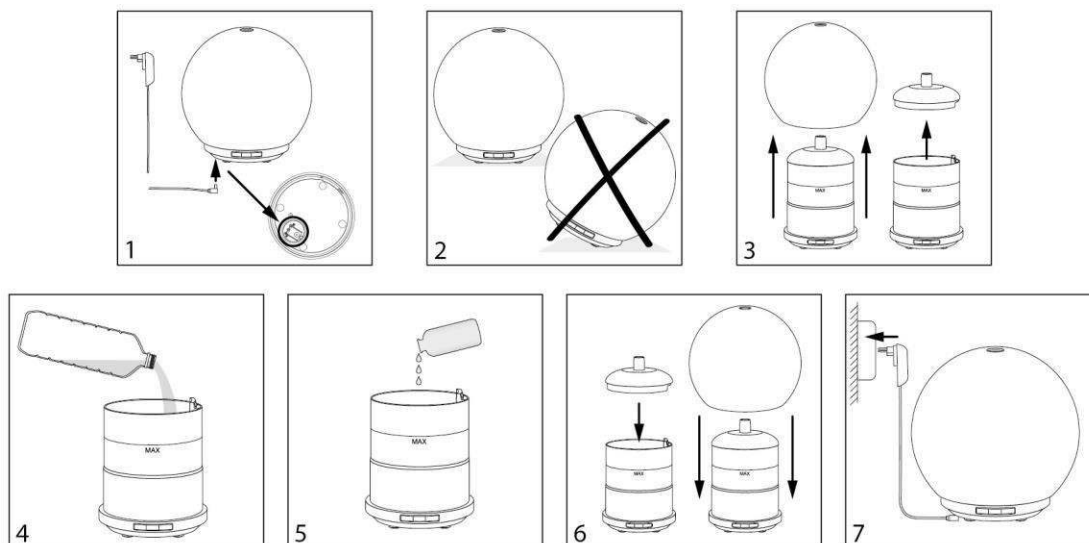
Correct Disposal of this product. This marking indicates that this product should not be disposed with other household wastes throughout the EU. To prevent possible harm to the environment or human health from uncontrolled waste disposal, recycle it responsibly to promote the sustainable reuse of material resources. To return your used device, please use the return and collection systems or contact the retailer where the product was purchased. They can take this product for environmentally safe recycling.

- Cet appareil peut être utilisé par des enfants âgés d'au moins 8 ans et par des personnes ayant des capacités physiques, sensorielles ou mentales réduites ou dénuées d'expérience ou de connaissance, s'ils (si elles) sont correctement surveillé(e)s ou si des instructions relatives à l'utilisation de l'appareil en toute sécurité leur ont été données et si les risques encourus ont été appréhendés. Les enfants ne doivent pas jouer avec l'appareil. Le nettoyage et l'entretien par l'utilisateur ne doivent pas être effectués par des enfants sans surveillance.
- Uniquement pour diffusion d'ambiance, ne pas inhaler.
 - Utiliser dans un environnement de 50°F à 85°F (=10°C à 30°C).
 - L'appareil doit être utilisé uniquement avec l'alimentation fournie.
 - Pour une maintenance optimale, **utiliser de l'eau minérale** en bouteille (ou du robinet).
 - Veiller à ne pas dépasser la ligne indiquant le **niveau d'eau maximum (200ml)**.
 - Toujours verser l'eau avant d'ajouter l'extrait de parfum d'ambiance ou les huiles essentielles.
 - Ne pas utiliser l'extrait de parfum d'ambiance ou les huiles essentielles purs sans eau.
 - Une utilisation continue du diffuseur peut, à long terme, endommager le produit et raccourcir sa durée de vie.
 - Débrancher l'appareil avant toute manipulation, entre autres de nettoyage ou de remplissage. Vider le réservoir quand l'appareil n'est pas en cours d'utilisation.
 - Ne pas retirer le couvercle ni couvrir le diffuseur lorsque l'appareil est en marche.
 - Renouveler fréquemment l'eau dans le réservoir afin d'éviter d'éventuelles salissures pouvant endommager l'appareil.
 - Nettoyer le réservoir d'eau chaque semaine. Ne pas utiliser de produits chimiques (comme des acides, des alcalins, etc.) ni de détergents corrosifs pour nettoyer l'appareil.
 - Ne pas immerger l'appareil.
 - Si de l'eau s'infiltré dans l'appareil, débrancher immédiatement le diffuseur et laisser sécher à l'air libre pendant 3 jours minimum avant de le réutiliser.

Le fabricant n'est pas responsable des dommages causés par une mauvaise utilisation.

PREPARATION DU DIFFUSEUR

1. Insérer l'embout de l'adaptateur dans l'entrée DC-jack située à l'arrière de la base du diffuseur.
2. Placer le diffuseur sur une surface plane et stable, éloigné du bord.
3. Enlever le couvercle en céramique du diffuseur et le couvercle interne.
4. Remplir le réservoir d'**eau minérale** (eau en bouteille ou du robinet) sans dépasser la ligne indiquant le niveau d'eau maximum – 200ml.
5. Ajouter ensuite quelques gouttes d'huiles essentielles (3 à 6 gouttes) ou de parfum d'ambiance (3 à 7 gouttes).
6. Replacer délicatement le couvercle interne et le couvercle en céramique sur la base du diffuseur
7. Brancher l'adaptateur à une prise de courant.



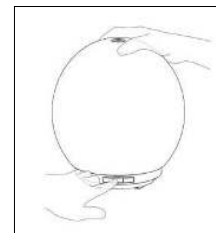
FONCTIONNEMENT

Bouton Marche / Arrêt – bouton du milieu :

1. Appuyez une fois sur le bouton ON/OFF pour allumer le diffuseur et démarrer la diffusion continue (volume de diffusion le plus élevé : 30ml/h).
2. Appuyez une deuxième fois pour faire fonctionner le diffuseur pendant 60 minutes. Après ces 60 minutes, le diffuseur s'éteindra automatiquement.
3. Appuyez une troisième fois pour enclencher la diffusion cyclique. L'appareil diffusera par intervalles de 30 secondes on, 30 secondes off pendant 120 minutes. Après ces 120 minutes, le diffuseur s'éteindra automatiquement.
4. Appuyez une quatrième fois sur le bouton ON/OFF pour éteindre complètement le diffuseur.

Bouton lumière d'ambiance – bouton de gauche :

1. Appuyez une fois sur le bouton afin d'enclencher la lumière aux couleurs changeantes.
2. Appuyez une seconde fois pour sélectionner la couleur de votre choix.
3. Appuyez une troisième fois pour éteindre la lumière.



Si vous souhaitez utiliser l'appareil comme une lampe (et pas de diffusion) il vous suffit d'appuyer uniquement sur le bouton lumière d'ambiance. Ne pas appuyer précédemment sur le bouton Marche/Arrêt.

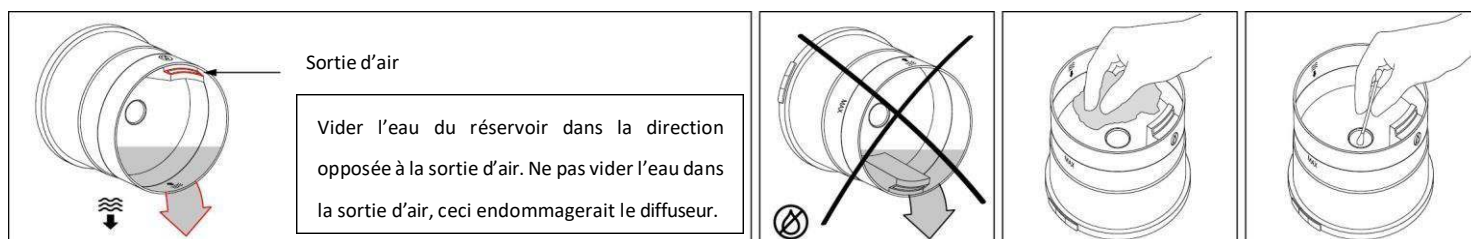
Volume d'intensité de diffusion – bouton de droite :

1. Pour le volume de diffusion intermédiaire, appuyez une fois sur le bouton (22 ml/h)
2. Pour le volume de diffusion le plus faible, appuyez une seconde fois sur le bouton (15 ml/h)
3. Pour le volume de diffusion le plus élevé, appuyez une troisième fois sur le bouton (30ml/h)

Quand le niveau d'eau est trop bas ou à zéro, the diffuseur s'arrête automatiquement. Pour le redémarrer normalement, ajouter de l'eau en suivant les étapes de « préparation du diffuseur ».

ENTRETIEN

Il est conseillé de changer fréquemment l'eau dans le réservoir et de nettoyer le diffuseur une à deux fois par semaine, surtout si vous souhaitez changer l'arôme à diffuser.



1. Éteindre et débrancher l'appareil.
2. Ôter les couvercles et déverser l'eau du réservoir. **Vider l'eau dans la direction opposée à la sortie d'air, ne pas vider l'eau dans la sortie d'air : ceci endommagerait le diffuseur.**
3. Nettoyer l'intérieur du diffuseur avec un tissu doux et un peu d'eau. Si besoin, utiliser un peu de vinaigre blanc fortement dilué. Ne pas utiliser de détergent corrosif. Frotter délicatement le disque en céramique avec un coton-tige en veillant à ne pas le rayer.

CARACTERISTIQUES TECHNIQUES

- Puissance entrée : AC 100-240V, 50/60Hz
- Puissance sortie : DC24V 500mA
- Durée de vie du disque en céramique : +/- 3000 heures
- Capacité : 200ml
- Dimensions : Ø 15.3 cm x H 15 cm
- Recommandé pour une surface de : 30m²



Élimination des appareils électriques en fin de vie Ce symbole indique que, dans l'UE, ce produit ne doit pas être jeté avec les autres déchets ménagers. Le tri sélectif des appareils électriques mis au rebut prévient les effets néfastes éventuels sur l'environnement et sur la santé, et favorise le recyclage et la réutilisation des composants



de l'appareil. Cet appareil doit par conséquent être remis à un point de collecte approprié ou à votre revendeur qui se chargera de son recyclage.

DETAILED DIAGRAM OF THE COMPONENTS

SCHEMA DETAILLE DES COMPOSANTS

